

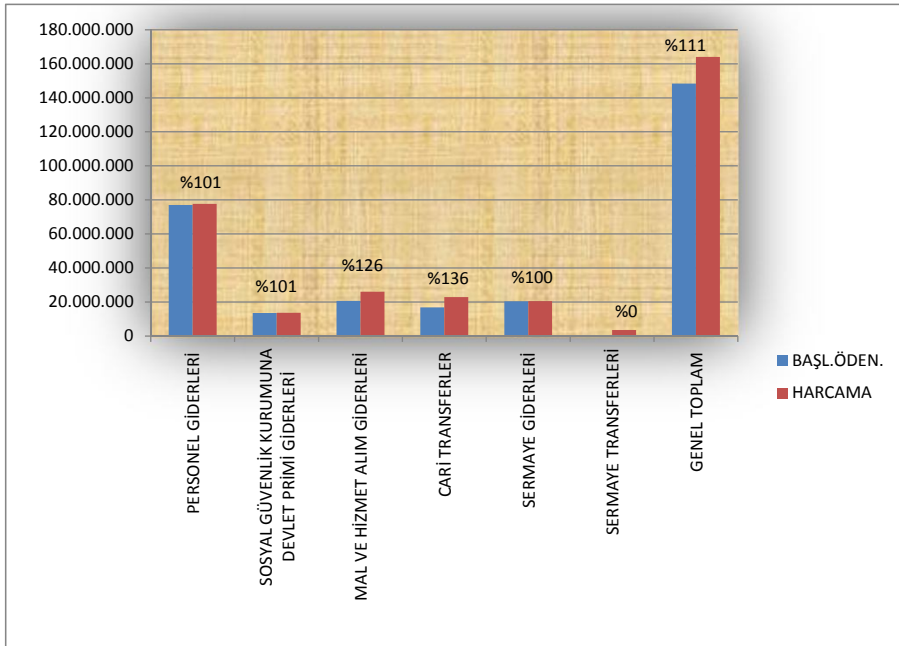


YILDIZ TEKNİK ÜNİVERSİTESİ
2011 BÜTÇE GERÇEKLEŞME
DURUM RAPORU

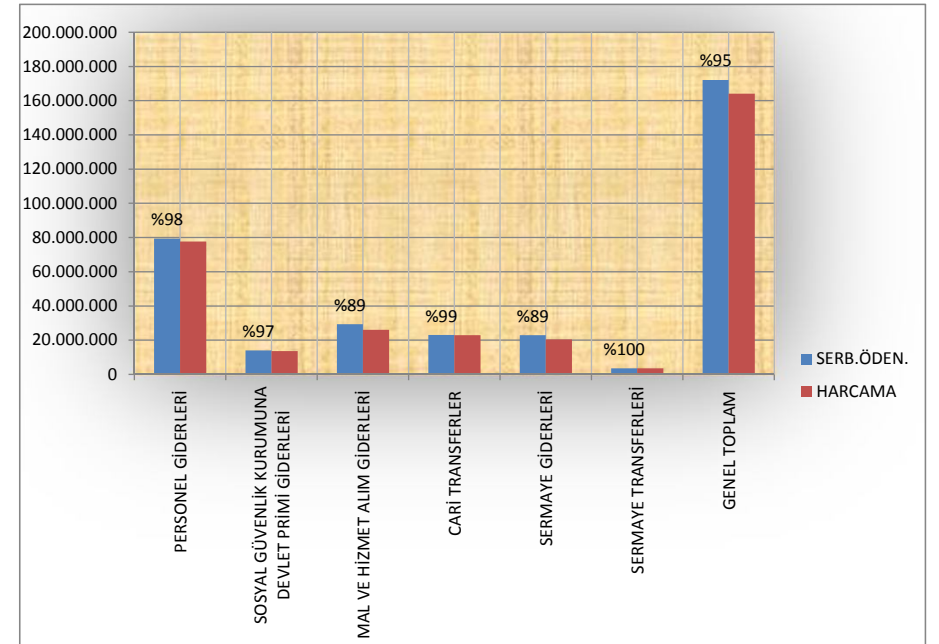
YILDIZ TEKNİK ÜNİVERSİTESİ 2011 MALİ YILI BÜTÇE GERÇEKLEŞMELERİ (HAZİNE YARDIMI+ÖZ GELİR)

SIRA NO	AÇIKLAMALAR	BÜTÇE BAŞLANGIÇ ÖDENEĞİ	SERBEST ÖDENEK	HARCANAN ÖDENEK	BAŞLANGIÇ ÖDENEĞİNE GÖRE KALAN	SEBEST ÖDENEĞE GÖRE KALAN	BAŞLANGIÇ ÖDENEĞİNE GÖRE GERÇEKLEŞME (%)	SERBEST ÖDENEĞİNE GÖRE GERÇEKLEŞME (%)
1	PERSONEL GİDERLERİ	76.984.000	79.404.279	77.611.437	-627.437	1.792.843	%101	%98
2	SOSYAL GÜVENLİK KURUMUNA DEVLET PRİMİ GİDERLERİ	13.507.000	14.029.500	13.653.752	-146.752	375.748	%101	%97
3	MAL VE HİZMET ALIM GİDERLERİ	20.607.000	29.288.565	26.012.873	-5.405.873	3.275.692	%126	%89
5	CARİ TRANSFERLER	16.809.000	23.078.060	22.884.233	-6.075.233	193.826	%136	%99
6	SERMAYE GİDERLERİ	20.410.000	22.842.630	20.431.918	-21.918	2.410.712	%100	%89
7	SERMAYE TRANSFERLERİ	0	3.500.000	3.500.000	-3.500.000	0	%00	%100
	GENEL TOPLAM	148.317.000	172.143.034	164.094.213	-15.777.213	8.048.821	%111	%95

BAŞLANGIÇ ÖDENEĞİNE GÖRE (HAZİNE YARDIMI+ÖZ GELİR)



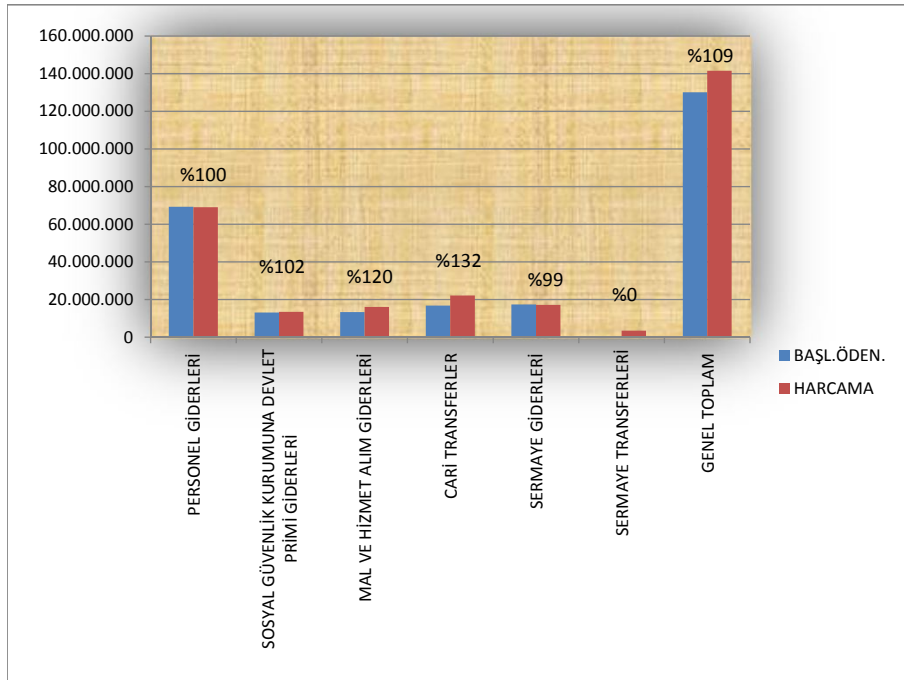
SERBEST ÖDENEĞE GÖRE (HAZİNE YARDIMI+ÖZ GELİR)



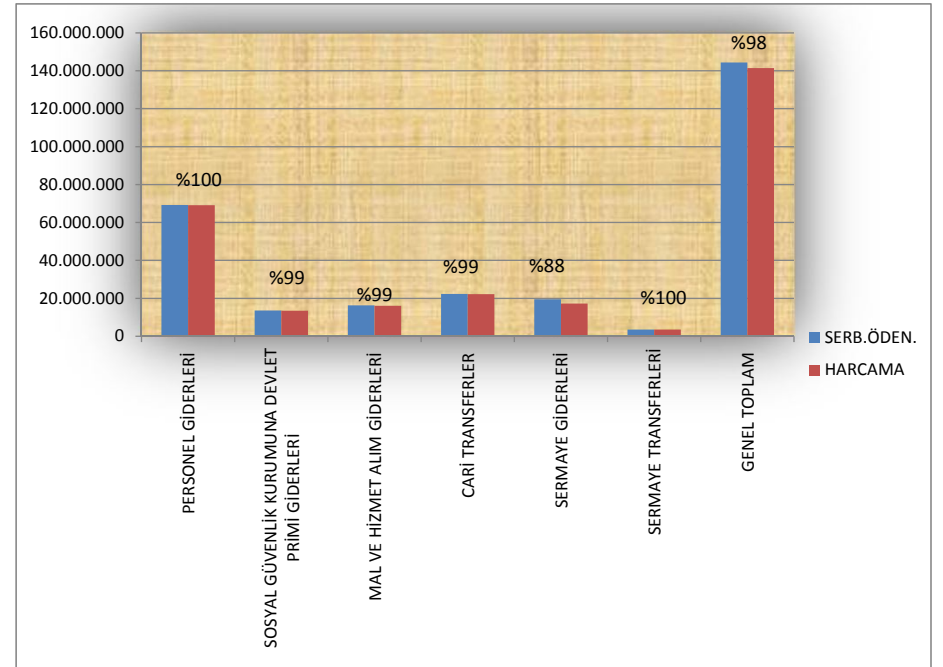
YILDIZ TEKNİK ÜNİVERSİTESİ 2011 MALİ YILI BÜTÇE GERÇEKLEŞMELERİ (HAZİNE YARDIMI)

SIRA NO	AÇIKLAMALAR	BÜTÇE BAŞLANGIÇ ÖDENEĞİ	SERBEST ÖDENEK	HARCANAN ÖDENEK	BAŞLANGIÇ ÖDENEĞİNE GÖRE KALAN	SEBEST ÖDENEĞE GÖRE KALAN	BAŞLANGIÇ ÖDENEĞİNE GÖRE GERÇEKLEŞME (%)	SERBEST ÖDENEĞİNE GÖRE GERÇEKLEŞME (%)
1	PERSONEL GİDERLERİ	69.317.000	69.251.500	69.094.324	222.676	157.176	%100	%100
2	SOSYAL GÜVENLİK KURUMUNA DEVLET PRİMİ GİDERLERİ	13.145.000	13.565.500	13.442.817	-297.817	122.683	%102	%99
3	MAL VE HİZMET ALIM GİDERLERİ	13.352.000	16.304.000	16.067.445	-2.715.445	236.555	%120	%99
5	CARİ TRANSFERLER	16.809.000	22.339.000	22.145.174	-5.336.174	193.826	%132	%99
6	SERMAYE GİDERLERİ	17.400.000	19.450.000	17.192.400	207.600	2.257.600	%99	%88
7	SERMAYE TRANSFERLERİ	0	3.500.000	3.500.000	-3.500.000	0	%00	%100
	GENEL TOPLAM	130.023.000	144.410.000	141.442.160	-11.419.160	2.967.840	%109	%98

BAŞLANGIÇ ÖDENEĞİNE GÖRE (HAZİNE YARDIMI)



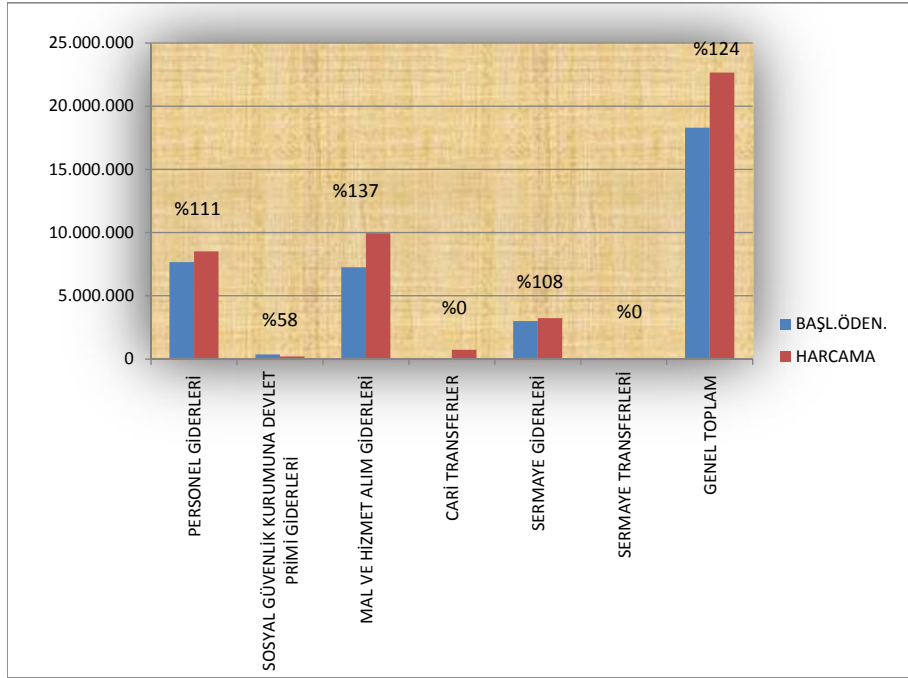
SERBEST ÖDENEĞE GÖRE (HAZİNE YARDIMI)



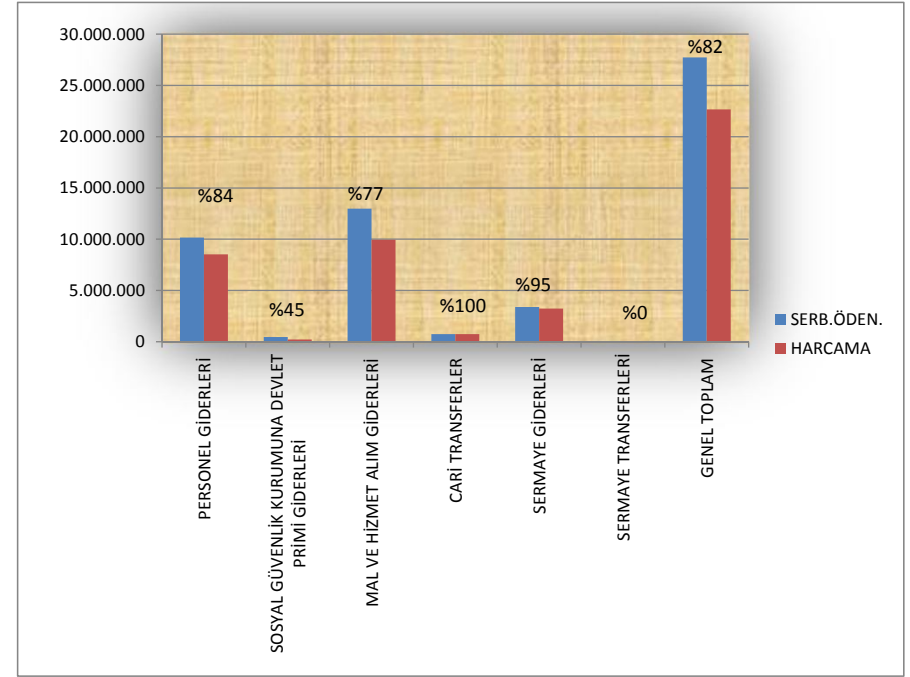
YILDIZ TEKNİK ÜNİVERSİTESİ 2011 MALİ YILI BÜTÇE GERÇEKLEŞMELERİ (ÖZ GELİR)

SIRA NO	AÇIKLAMALAR	BÜTÇE BAŞLANGIÇ ÖDENEĞİ	SERBEST ÖDENEK	HARCANAN ÖDENEK	BAŞLANGIÇ ÖDENEĞİNE GÖRE KALAN	SEBEST ÖDENEĞE GÖRE KALAN	BAŞLANGIÇ ÖDENEĞİNE GÖRE GERÇEKLEŞME (%)	SERBEST ÖDENEĞİNE GÖRE GERÇEKLEŞME (%)
1	PERSONEL GİDERLERİ	7.667.000	10.152.779	8.517.112	-850.112	1.635.667	%111	%84
2	SOSYAL GÜVENLİK KURUMUNA DEVLET PRİMİ GİDERLERİ	362.000	464.000	210.936	151.064	253.064	%58	%45
3	MAL VE HİZMET ALIM GİDERLERİ	7.255.000	12.984.565	9.945.428	-2.690.428	3.039.137	%137	%77
5	CARİ TRANSFERLER	0	739.059	739.059	-739.059	0	%00	%100
6	SERMAYE GİDERLERİ	3.010.000	3.392.630	3.239.519	-229.519	153.112	%108	%95
7	SERMAYE TRANSFERLERİ	0	0	0	0	0	%00	%00
	GENEL TOPLAM	18.294.000	27.733.034	22.652.054	-4.358.054	5.080.981	%124	%82

BAŞLANGIÇ ÖDENEĞİNE GÖRE (ÖZ GELİR)



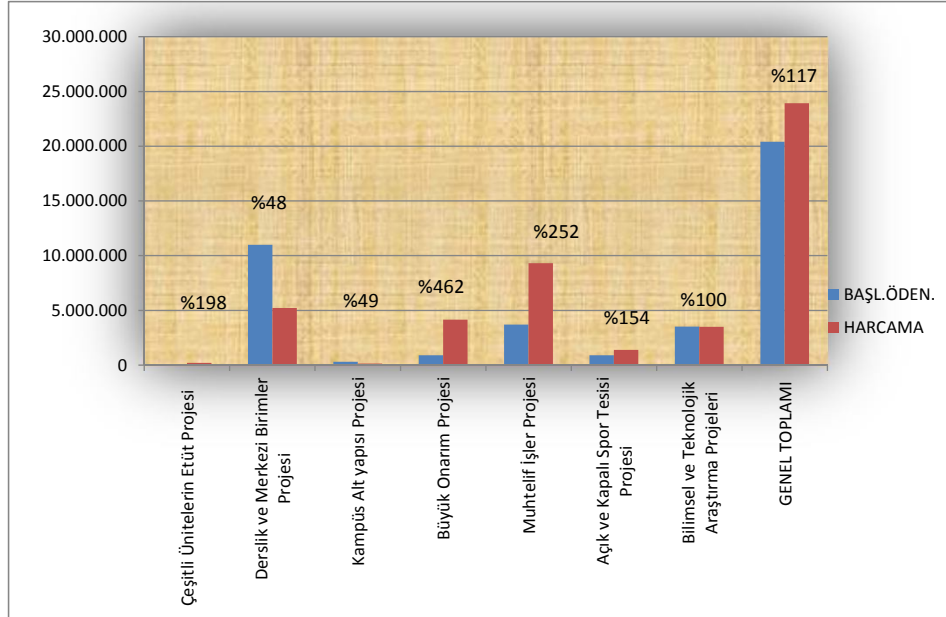
SERBEST ÖDENEĞE GÖRE (ÖZ GELİR)



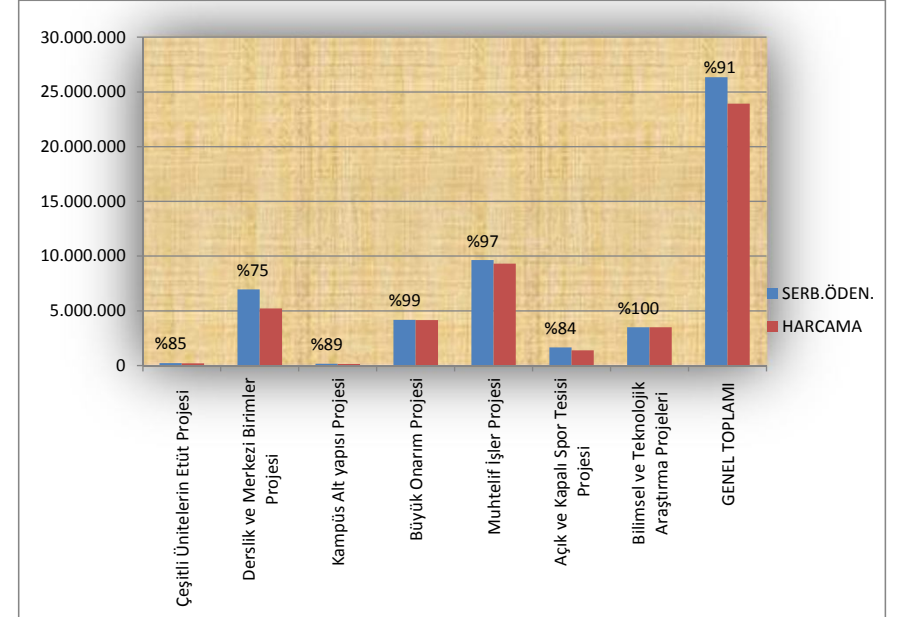
2011 MALİ YILI PROJE BAZINDA YATIRIM GERÇEKLEŞMELERİ

SIRA NO	YATIRIM PROJESİNİN ADI	BAŞLANGIÇ ÖDENEĞİ	SERBEST ÖDENEK	HARCANAN ÖDENEK	BAŞLANGIÇ ÖDENEĞİNE GÖRE KALAN	SERBEST ÖDENEĞE GÖRE KALAN	BAŞLANGIÇ ÖDENEĞİNE GÖRE GERÇEKLEŞME (%)	SERBEST ÖDENEĞE GÖRE GERÇEKLEŞME (%)
A	EĞİTİM - YÜKSEK ÖĞRETİM SEKTÖRÜ	16.000.000	21.192.630	19.042.262	-3.042.262	2.150.369	%119	%90
1	Çeşitli Ünitelerin Etüt Projesi	100.000	234.000	197.839	-97.839	36.161	%198	%85
2	Derslik ve Merkezi Birimler Projesi	11.000.000	6.965.000	5.225.825	5.774.175	1.739.175	%48	%75
3	Kampüs Alt yapısı Projesi	300.000	166.000	147.028	152.972	18.972	%49	%89
4	Büyük Onarım Projesi	900.000	4.185.000	4.159.850	-3.259.850	25.150	%462	%99
5	Muhtelif İşler Projesi	3.700.000	9.642.630	9.311.720	-5.611.720	330.911	%252	%97
B	BEDEN EĞİTİMİ VE SPOR SEKTÖRÜ	900.000	1.650.000	1.389.687	-489.687	260.313	%154	%84
6	Açık ve Kapalı Spor Tesisi Projesi	900.000	1.650.000	1.389.687	-489.687	260.313	%154	%84
C	TEKNOLOJİK ARAŞTIRMA SEKTÖRÜ	3.510.000	3.510.000	3.500.000	10.000	10.000	%100	%100
7	Bilimsel ve Teknolojik Araştırma Projeleri	3.510.000	3.510.000	3.500.000	10.000	10.000	%100	%100
	GENEL TOPLAMI	20.410.000	26.352.630	23.931.948	-3.521.948	2.420.682	%117	%91

BAŞLANGIÇ ÖDENEĞİNE GÖRE PROJE BAZINDA YATIRIM GERÇEKLEŞMELERİ

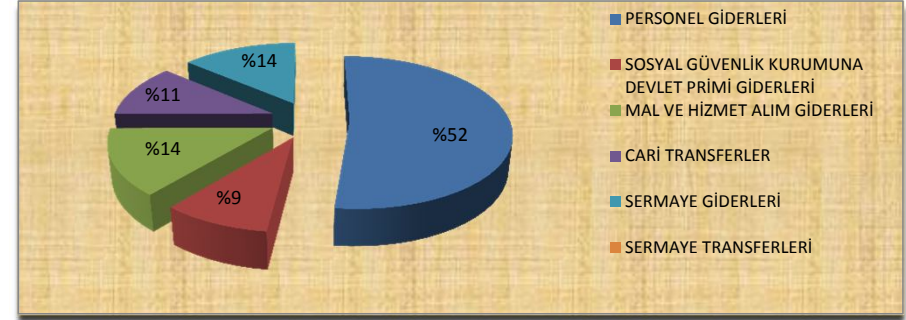


SERBEST ÖDENEĞE GÖRE PROJE BAZINDA YATIRIM GERÇEKLEŞMELERİ



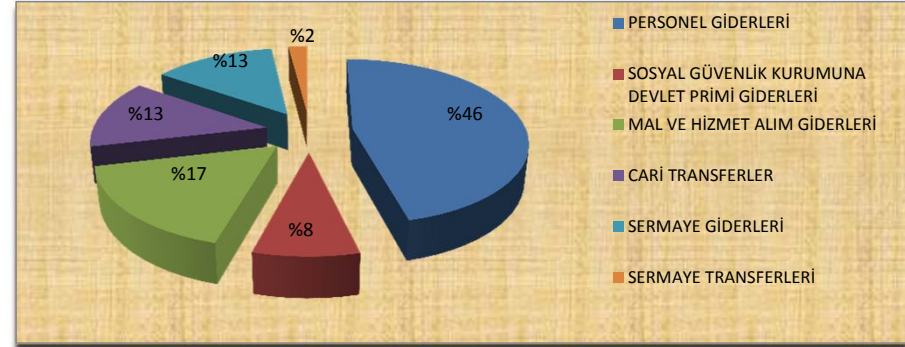
2011 MALİ YILI **BÜTÇE BAŞLANGIÇ** ÖDENEĞİN TOPLAM ÖDENEKTEKİ PAYI

SIRA NO	AÇIKLAMALAR	BÜTÇE BAŞLANGIÇ ÖDENEĞİ	AYRILAN PAY (%)
1	PERSONEL GİDERLERİ	76.984.000	%52
2	SOSYAL GÜVENLİK KURUMUNA DEVLET PRİMİ GİDERLERİ	13.507.000	%09
3	MAL VE HİZMET ALIM GİDERLERİ	20.607.000	%14
5	CARİ TRANSFERLER	16.809.000	%11
6	SERMAYE GİDERLERİ	20.410.000	%14
7	SERMAYE TRANSFERLERİ	0	%00
	GENEL TOPLAM	148.317.000	%100



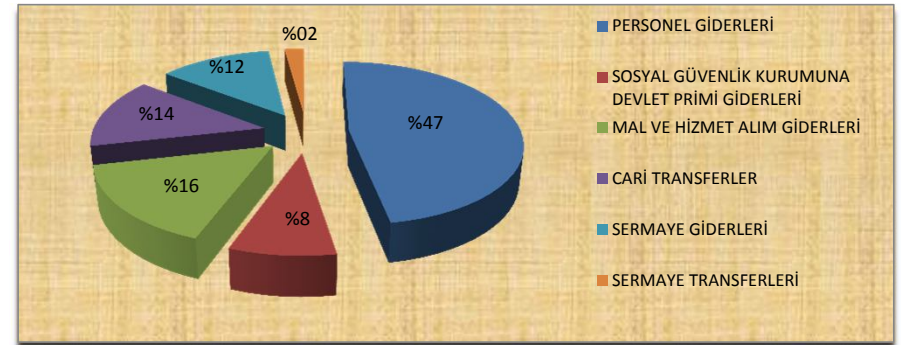
2011 MALİ YILI **TOPLAM ÖDENEKLERİNİN** BÜTÇE İÇİNDEKİ DAĞILIM ORANLARI

SIRA NO	AÇIKLAMALAR	TOPLAM SERBEST ÖDENEK	AYRILAN PAY (%)
1	PERSONEL GİDERLERİ	79.404.279	%46
2	SOSYAL GÜVENLİK KURUMUNA DEVLET PRİMİ GİDERLERİ	14.029.500	%08
3	MAL VE HİZMET ALIM GİDERLERİ	29.288.565	%17
5	CARİ TRANSFERLER	23.078.060	%13
6	SERMAYE GİDERLERİ	22.842.630	%13
7	SERMAYE TRANSFERLERİ	3.500.000	%02
	GENEL TOPLAM	172.143.034	%100



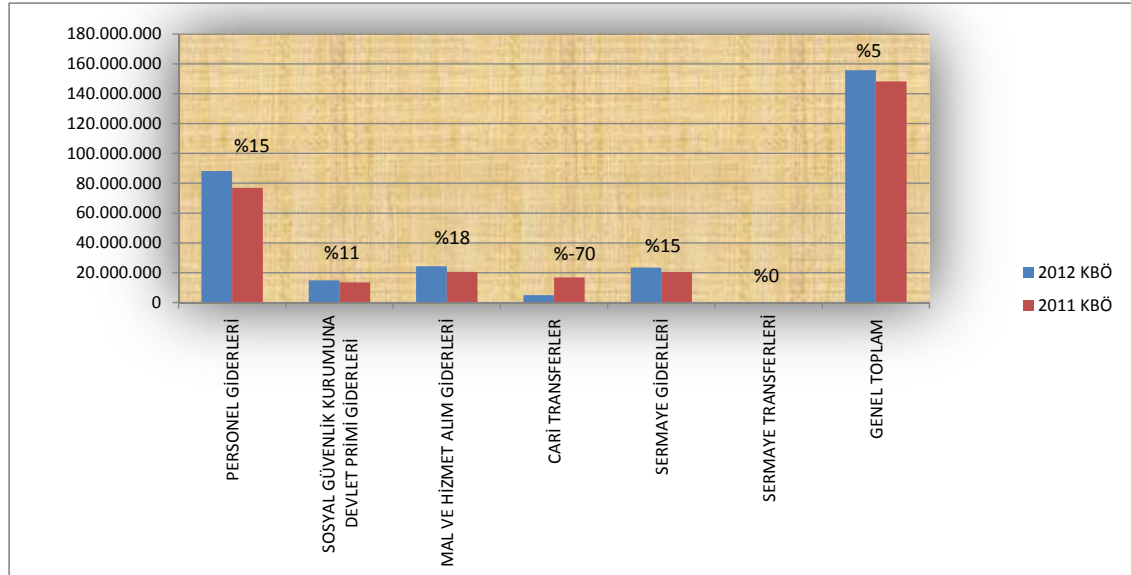
2011 MALİ YILI BÜTÇESİ **HARCAMA DEĞERLERİNİN** TOPLAM ÖDENEK İÇİNDEKİ ORANLARI

SIRA NO	AÇIKLAMALAR	TOPLAM HARCAMA	AYRILAN PAY (%)
1	PERSONEL GİDERLERİ	77.611.437	%47
2	SOSYAL GÜVENLİK KURUMUNA DEVLET PRİMİ GİDERLERİ	13.653.752	%08
3	MAL VE HİZMET ALIM GİDERLERİ	26.012.873	%16
5	CARİ TRANSFERLER	22.884.233	%14
6	SERMAYE GİDERLERİ	20.431.918	%12
7	SERMAYE TRANSFERLERİ	3.500.000	%02
	GENEL TOPLAM	164.094.213	%100



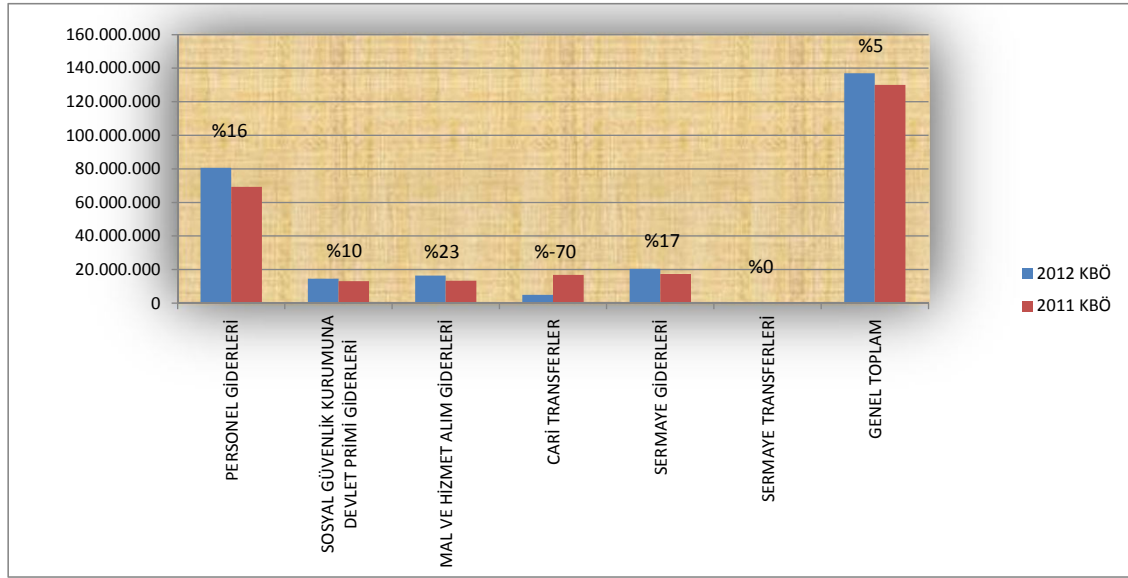
2011 -2012 YILI BAŞLANGIÇ ÖDENEĞİNE GÖRE BÜTÇE ARTIŞI

SIRA NO	AÇIKLAMALAR	2012 BÜTÇE BAŞLANGIÇ ÖDENEĞİ	2011 BÜTÇE BAŞLANGIÇ ÖDENEĞİ	2011/2012 BÜTÇE ARTIŞI (%)
1	PERSONEL GİDERLERİ	88.220.000	76.984.000	%15
2	SOSYAL GÜVENLİK KURUMUNA DEVLET PRİMİ GİDERLERİ	14.937.000	13.507.000	%11
3	MAL VE HİZMET ALIM GİDERLERİ	24.282.000	20.607.000	%18
5	CARİ TRANSFERLER	4.963.000	16.809.000	-%70
6	SERMAYE GİDERLERİ	23.410.000	20.410.000	%15
7	SERMAYE TRANSFERLERİ	0	0	%00
	GENEL TOPLAM	155.812.000	148.317.000	%05



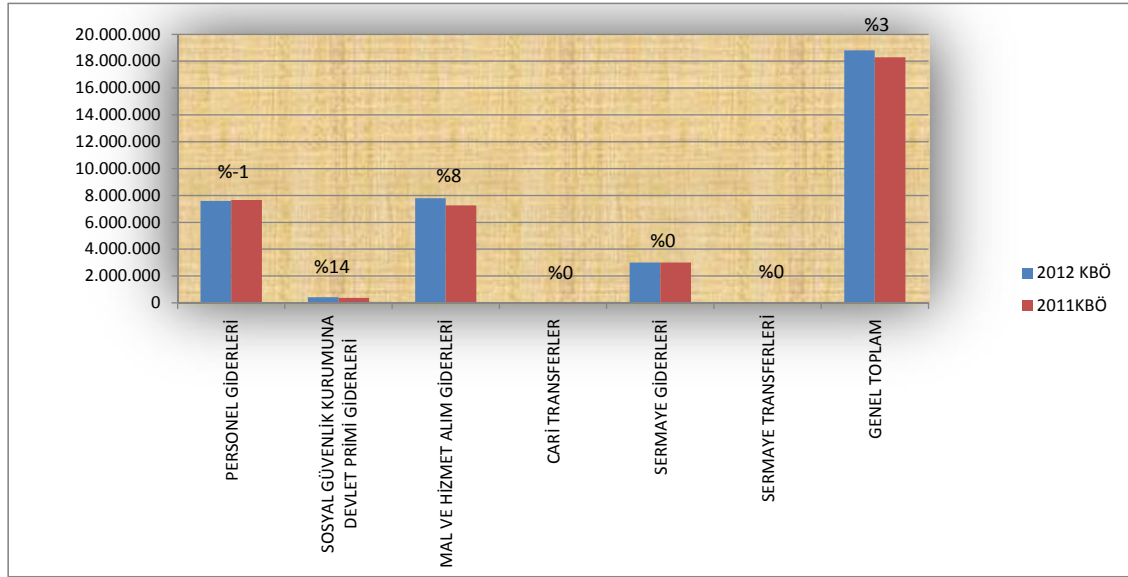
2011 -2012 YILI BAŞLANGIÇ ÖDENEĞİNE GÖRE BÜTÇE ARTIŞI (HAZİNE YARDIMI)

SIRA NO	AÇIKLAMALAR	2012 BÜTÇE BAŞLANGIÇ ÖDENEĞİ	2011 BÜTÇE BAŞLANGIÇ ÖDENEĞİ	2011/2012 BÜTÇE ARTIŞI (%)
1	PERSONEL GİDERLERİ	80.629.000	69.317.000	%16
2	SOSYAL GÜVENLİK KURUMUNA DEVLET PRİMİ GİDERLERİ	14.525.000	13.145.000	%10
3	MAL VE HİZMET ALIM GİDERLERİ	16.482.000	13.352.000	%23
5	CARİ TRANSFERLER	4.963.000	16.809.000	-%70
6	SERMAYE GİDERLERİ	20.400.000	17.400.000	%17
7	SERMAYE TRANSFERLERİ	0	0	%00
	GENEL TOPLAM	136.999.000	130.023.000	%05



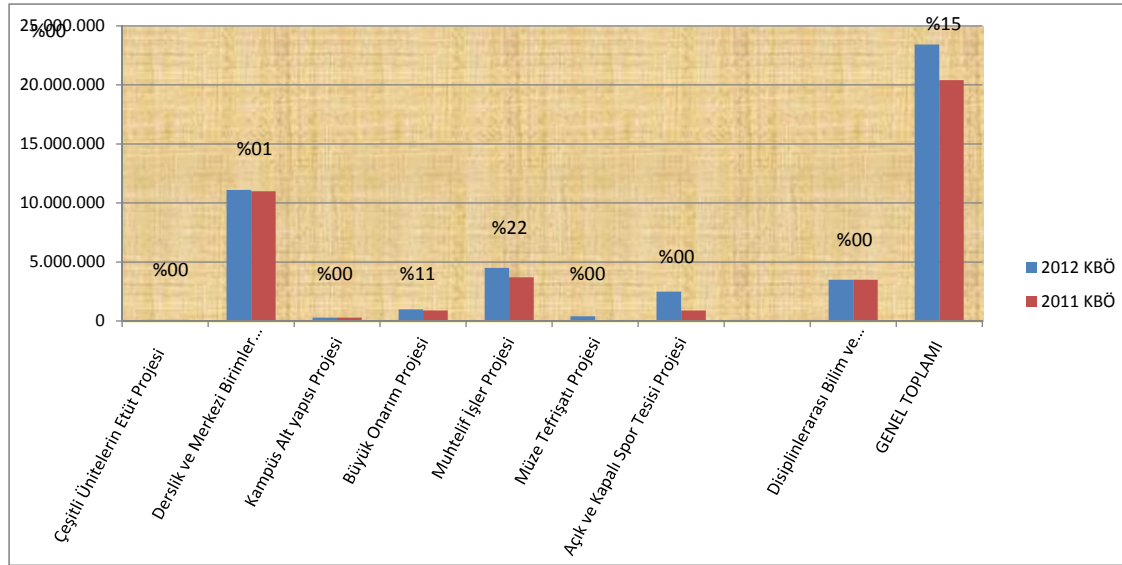
2011 -2012 YILI BAŞLANGIÇ ÖDENEĞİNE GÖRE BÜTÇE ARTIŞI (ÖZ GELİR)

SIRA NO	AÇIKLAMALAR	2012 BÜTÇE BAŞLANGIÇ ÖDENEĞİ	2011 BÜTÇE BAŞLANGIÇ ÖDENEĞİ	2011/2012 BÜTÇE ARTIŞI (%)
1	PERSONEL GİDERLERİ	7.591.000	7.667.000	-%01
2	SOSYAL GÜVENLİK KURUMUNA DEVLET PRİMİ GİDERLERİ	412.000	362.000	%14
3	MAL VE HİZMET ALIM GİDERLERİ	7.800.000	7.255.000	%08
5	CARİ TRANSFERLER	0	0	%00
6	SERMAYE GİDERLERİ	3.010.000	3.010.000	%00
7	SERMAYE TRANSFERLERİ	0	0	%00
	GENEL TOPLAM	18.813.000	18.294.000	%03



2011 -2012 YILI BAŞLANGIÇ ÖDENEĞİNE GÖRE YATIRIM ÖDENEĞİ (PROJE BAZINDA) ARTIŞI

SIRA NO	YATIRIM PROJESİNİN ADI	2012 BAŞLANGIÇ ÖDENEĞİ	2011 BAŞLANGIÇ ÖDENEĞİ	2011/2012 BÜTÇE ARTIŞI (%)
A EĞİTİM - YÜKSEK ÖĞRETİM SEKTÖRÜ				
1	Çeşitli Ünitelerin Etüt Projesi	100.000	100.000	%00
2	Derslik ve Merkezi Birimler Projesi	11.100.000	11.000.000	%01
3	Kampüs Alt yapısı Projesi	300.000	300.000	%00
4	Büyük Onarım Projesi	1.000.000	900.000	%11
5	Muhtelif İşler Projesi	4.500.000	3.700.000	%22
A EĞİTİM - KÜLTÜR SEKTÖRÜ				
6	Müze Tefrişatı Projesi	400.000	0	#SAYI/0!
B BEDEN EĞİTİMİ VE SPOR SEKTÖRÜ				
7	Açık ve Kapalı Spor Tesisi Projesi	2.500.000	900.000	%178
C TEKNOLOJİK ARAŞTIRMA SEKTÖRÜ				
8	Bilimsel ve Teknolojik Araştırma Projeleri	10.000	10.000	%00
9	Disiplinlerarası Bilim ve Teknoloji Geliştirme Merkezi (Merkez Laboratuar)	3.500.000	3.500.000	%00
GENEL TOPLAMI		23.410.000	20.410.000	%15



ACIKLAMALAR

2011-2015 DÖNEMİ İLE İLGİLİ YAPILAN ÇALIŞMALAR

- 1- Üniversitemiz **2011-2015 Dönemi Stratejik Planı** ile ilgili paydaşlarla gerekli koordinasyon sağlanarak çalışmalar tamamlanmış olup, Stratejik Plan **hazırlanmıştır**.
- 2- **2012-2014 Dönemi Bütçesi Kurum Teklifi, Tasarı ve Kanun** aşamaları tamamlanmış olup **01.01.2012** tarihi itibarıyla yürürlüğe girmiş ve **harcama birimlerinin kullanımına sunulmuştur**.
- 3- **2012-2014 Dönemi Yatırım Bütçesi** kurumun **stratejik planında yer alan amaç ve hedeflere göre hazırlanmış** olup, uygulamaya hazır hale getirilmiştir.
- 4- Üniversitemiz **2012 Yılı Performans Programı** **Stratejik planda yer alan performans hedefleri göz önüne alınarak Hazırlanmıştır**.

2011 YILINDA UYGULAMAYA YÖNELİK OLARAK YAPILAN ÇALIŞMALAR

- 1- **2011 Yılı Yatırım Programı İzleme ve Değerleme Raporu** hazırlanmış ve **Devlet Planlama Teşkilatı Müsteşarlığına** gönderilmiştir.
- 2- **2011 Yılı Yatırım Programı Dönemsel Gerçekleşme Raporları** (YÖK,DPT ve İstanbul Valiliği) hazırlanmış ve gerekli kurumlara gönderilmiştir.
- 3- Üniversitemiz 2011 Yılı Yatırım Programında yer alan yıllık projelere ait **2011 Yılı Yatırım Detay Programı** hazırlanarak Devlet Planlama Teşkilatı Müsteşarlığına gönderilmiştir.
- 4- Üniversitemizin ilk altı aylık gelir ve gider gerçekleştirmeleri ile sonraki dönemine ait mali durum ve beklentilerini kapsayan **2011 Yılı Kurumsal Mali Durum ve Beklentiler Raporu** Hazırlanarak yayınlanmıştır.
- 5- Mali Bakanlığı'nca Üniversitemiz adına tahakkuk edilen hazine yardımları ile ilgili olarak Hazine Müsteşarlığına gerekli talepler aylık olarak bildirilmiştir.
- 6- 2011 Yılında Üniversitemiz akademik personellerinden **2547 sayılı kanunun 39. maddesi** ile yurtdışına **bilimsel inceleme ve araştırma** yapmak üzere gönderilen toplam **29 kişi** ile ilgili **YÖK** tarafından üniversitemiz hesaplarına aktarılan **529.052,53.-TL öndeke ilgili gerekli ekleme ve ödenek kayıt işlemleri gerçekleştirilmiştir**.

7-Üniversitemiz harcama birimlerinden gelen ilave ödenek talepleri **%100** oranında karşılanmıştır. Bu çerçevede 2011 yılı bütçesine ödenek ekleme işlemi yapılan tutar;

01 Personel Giderleri tertiplerine	2.542.779,73
02 Sosyal Güvenlik Kurumlarına Devlet Primi Giderleri Tetiplerine	100.000,00
03 Mal ve Hizmet Alımları Tertiplerine	7.441.572,00
06 Sermaye Giderleri Tertiplerine	5.942.630,25

16.026.981,98.-TL olarak gerçekleştirilmiştir.

8- Başkanlığımızca Üniversitemiz harcama birimlerinin ihtiyaçları doğrultusunda Maliye Bakanlığı yedek ödeneklerinden aktarılan tutar;

01 Personel Giderleri tertiplerine	120.000,00
02 Sosyal Güvenlik Kurumlarına Devlet Primi Giderleri Tetiplerine	180.000,00
03 Mal ve Hizmet Alımları Tertiplerine	2.450.000,00
05 Cari Transferler Tertiplerine	4.530.000,00

7.280.000,00.-TL olarak gerçekleştirilmiştir.

- 9- Üniversitemiz harcama birimlerinin e-bütçe sistemine adaptasyonları yüksek oranda gerçekleştirilmiş olup uygulama birliğinin sağlanması hedeflenmiştir.